

LAB. MULTI-COATER TRANS COAT SM15

ラボ用マルチコーター
〈トランスコート SM15〉

●溶媒塗工・ホットメルト塗工両方に対応



トランスコート SM15は経皮吸収製剤の研究開発経験から生まれたマルチコーターです。今回は特にR&Dに向け超小型化・超軽量化を実現し、さらに多くの機能を搭載する小型連続式コーティングマシンを完成致しました。

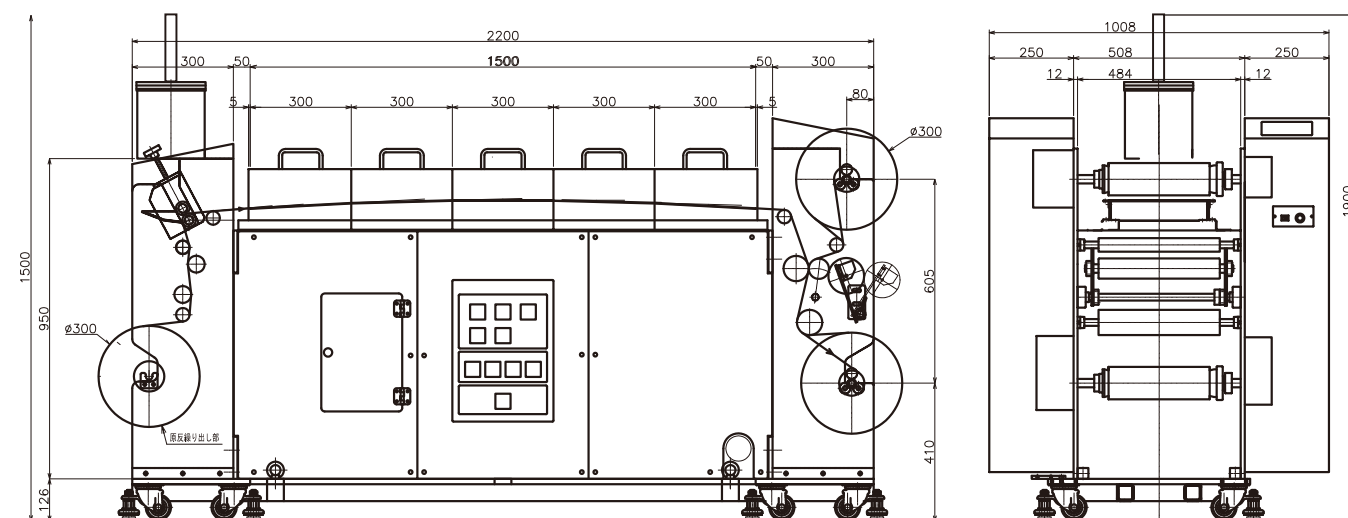
トランスコート SM15は溶媒塗工・ホットメルト塗工の連続塗工に対応します。機械操作は簡単で排気は実験室のドラフトを直接利用することが可能です。

TRANS COAT SM15 is a compact, multi-coater, which is useful for continuous coating for multi-purpose including collection of data and preparation of small scale coating samples. The machine was developed based on the experiences of R&D of transdermal products. It is specially designed to meet lab. demands for ultra stringent and delicate product, with new and improved functions.

Excellent transdermal samples can be obtained in your lab. One coating head is available for solvent coating & hot-melt coating.

● 外形寸法図

● Figure Size



全 長 2200mm × 幅 1008mm × 高さ 1500mm

L 2200mm × W 1008mm × H 1500mm

● 標準仕様

● Standard Specification

口 ー ル 幅	360mm
粘着塗工有効幅	~250mm(設定により最大280)
機 械 速 度	0.1~5m/min
電 源	100/220V、50/60Hz
消 費 電 力	5.5kW
熱 源	電気ヒーター
乾 燥 温 度	40~110°C
紙 管 寸 法	内径3inch 幅~300mm
重 量	800kg

Roller working width	360mm
Coating width	~250mm(MAX280)
Machine speed	0.1~5m/min
Power source	100/220V、50/60Hz
Power consumption	5.5kW
Heat source	Hot-plate heater
Drying temperature	40~110°C
Paper Core	I.D. 3inch width ~300mm
Weight(net)	800kg

● 機械構成

● Machine Construction

No.1巻出装置
 塗工装置 ダイレクトコンマ
 乾燥装置 幅300mm 長さ1.5m
 ラミネート装置
 No.2巻出装置
 巻取装置
 ホットメルト用加熱タンク
 コンプレッサー

No.1 Unwind machine
 Comma direct coating head
 Drying zone W 300mm × L 1.5m
 Laminating machine
 No.2 Unwind machine
 Rewind machine
 Heating tank for hot-melt
 Compressor

● オプション

● Option

速度計
 作業ブース

Speed indicator
 Work booth



コスメディ製薬株式会社
 CosMED Pharmaceutical Co., Ltd.

TEL. 075-950-1510 FAX. 075-950-1512

〒601-8438 京都市南区西九条東比永城町75 GRAND KYOTO 3F
 URL: <http://cosmed-pharm.co.jp>